

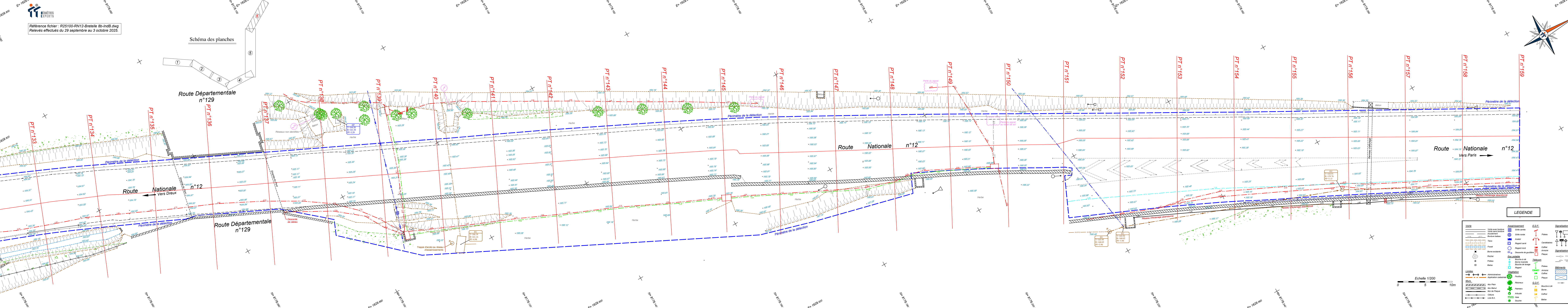
INDICE	DATE	MODIFICATIONS	DESSINE PAR	VERIFIE PAR
A	05/09/2025	Relevés et détection effectués du 7 au 10 juillet 2025	NDe	JPTs
B	15/10/2025	Suite des relevés de la bretelle en direction de Paris	LHd	JPTs

OBSERVATIONS & NOTAS

Système de coordonnées planimétriques RGF-93, Zone 8 (CC 49), rattaché par GNSS.
Système altimétrique rattaché au Nivellement Général de la France (altitudes normales, I.G.N. 1969), rattaché au repère K.A.K.3 - 152.

Positionnement et profondeur des réseaux à confirmer par sondage.

La précision des données numériques dépend de l'échelle graphique pour laquelle le plan a été établi. Ces précisions respectent les décrets réglementant notre profession et sont conformes aux tolérances dictées par l'Ordre des Géomètres-Experts.



Légende des réseaux

Réseaux			
Type de réseaux	Classe A	Classe B	Classe C
Réseau Basse Tension	BT-A		
Eaux Pluviales		SEP-B	
Adduction d'eau potable	EPA-A		
Adduction d'eau potable	EUA-A		

- NOTA:
- Selon l'arrêté du 15 février 2012, l'article 1er définit les classes de précisions cartographiques des ouvrages en services :
 - Classe A : incertitude maximale du réseau doit être inférieure à 40 cm pour des réseaux rigide et 50 cm pour des réseaux flexible.
 - Classe B : si l'incertitude maximale est supérieure à celle de la Classe A et inférieure à 1,5 m.
 - Classe C : si l'incertitude de la position du réseau est supérieure à 1,5 m.
 - Les sondages ont été réalisés de manière non-intrusive par détection et par géo-radar. Aucun sondage intrusif (tranchée, sondage mécanique) n'a été réalisé.
 - Le plan des réseaux est non exhaustif, des réseaux non détectables peuvent être présent.
 - Les réseaux détectés ou relevés ont été classés selon les modalités au paragraphe 1.
 - Si aucune précision sur la classe, le réseau est automatiquement classé C.
 - Le plan et le rapport de détection sont indissociables pour appréhender complètement la détection réalisée.

Schéma des planches

